



# SUN RISE



may 2017

## albacomponents

ITALIAN CHAIR SOLUTION

### LA NUOVA FILOSOFIA 2017: MASSIMA ATTENZIONE AL DETTAGLIO

### ESP LA NUEVA FILOSOFÍA 2017: MÁXIMA ATENCIÓN AL DETALLE

Leonardo da Vinci decía los detalles hacen la perfección y la perfección no es un detalle. Inspirándose en esta filosofía, AlbaComponents ha decidido confiar el estudio de todos los nuevos componentes (detalles) a diseñadores con fama internacional, para que todos los productos realizados con éstos sean perfectos. Esta filosofía es fruto de un estudio de producto, que ha de cumplir las necesidades estilísticas de los clientes AlbaComponents, que han dejado de ser interlocutores simples para convertirse en personas entendedoras en cuestión de gusto y expectativas y que razonan sobre la calidad y el diseño. Responder a dichas expectativas era una exigencia, para competir con productos que, en el mercado, resultaban maduros y permitían solamente una carrera al precio y para destacar cómo esta empresa ha crecido y sabe proporcionar la solución esperada a los clientes. Los últimos productos son la silla Starlight de Angelo Pinaffo, la serie Nexus concebida en todos sus elementos por los dos diseñadores Esedra y Alessandro Crosera y, para acabar, la percha Space de Stefano Bettio. Te invitamos a descubrir en las páginas siguientes específicamente estos productos.

### FRA LA NUOVA FILOSOFIA 2017: MASSIMA ATTENZIONE AL DETTAGLIO

Leonardo da Vinci diceva I dettagli fanno la perfezione e la perfezione non è un dettaglio. È con questa filosofia che AlbaComponents ha deciso di affidare lo studio di tutti i nuovi componenti (dettagli) a designer di fama internazionale, per rendere perfetto ogni prodotto che con questi verrà realizzato. Questa filosofia nasce da uno studio di prodotto che doveva incontrare i bisogni stilistici dei clienti AlbaComponents, non più dei semplici interlocutori ma persone in grado di capire gusto e aspettative, di ragionare su qualità e design. Soddisfare queste attese era un'esigenza, sia per competere rispetto a prodotti che nel mercato risultavano maturi e permettevano solo la corsa al prezzo, sia per sottolineare come quest'azienda è cresciuta e in grado di saper fornire ai clienti la soluzione attesa. Gli ultimi prodotti realizzati sono la sedia Starlight di Angelo Pinaffo, la serie Nexus concepita in tutti i suoi elementi dai due designer Esedra e Alessandro Crosera e infine l'appendiabito Space di Stefano Bettio. Vi invitiamo a scoprire nelle prossime pagine questi prodotti nello specifico.

solo la corsa al prezzo, sia per sottolineare come quest'azienda è cresciuta e in grado di saper fornire ai clienti le soluzioni attese.

Gli ultimi prodotti realizzati sono la sedia Starlight di Angelo Pinaffo, la serie Nexus concepita in tutti i suoi elementi dai due designer Esedra e Alessandro Crosera e infine l'appendiabito Space di Stefano Bettio.

Vi invitiamo a scoprire nelle prossime pagine questi prodotti nello specifico.

### ENG OUR NEW PHILOSOPHY IN 2017: CLOSE ATTENTION TO DETAILS

To quote Leonardo da Vinci, **details make perfection and perfection is not a detail.** This is the philosophy that has inspired AlbaComponents to assign studies into all its new components (details) to **internationally renowned designers**, so that each product in which they are incorporated will be perfect. The philosophy arises from a product study to meet the style needs of AlbaComponents customers, no longer just contacts but people who understand taste and expectations and consider quality and design. It was a point of honour for us to come up to such expectations, on the one hand to compete with mature products on the market competitive only in terms of price, on the other to underline that this company has grown and is able to provide its customers with the solution they want. Our latest products are the Starlight chair by Angelo Pinaffo, the Nexus series, all the elements of which were conceived by two designers, Esedra and Alessandro Crosera, and the Space hall stand by Stefano Bettio. Take a closer look at these products on the next pages.

Leonardo da Vinci diceva:  
**I dettagli fanno la perfezione e la perfezione non è un dettaglio.**

È con questa filosofia che AlbaComponents ha deciso di affidare lo studio di tutti i nuovi componenti (dettagli) a **designer di fama internazionale**, per rendere perfetto ogni prodotto che con questi verrà realizzato.

Questa filosofia nasce da uno studio di prodotto che doveva incontrare i bisogni stilistici dei clienti AlbaComponents, non più dei semplici interlocutori ma persone in grado di capire gusto e aspettative, di ragionare su qualità e design.

Soddisfare queste attese era un'esigenza, sia per competere rispetto a prodotti che nel mercato risultavano maturi e permettevano

sieditaliano

# STARLIGHT

refined & harmonious

designed by  Angelo Pinaffo  
Designer

## STARLIGHT

ENG

## STARLIGHT

ESP

Starlight: an exceptional chair by a prestigious designer. Refined and well-balanced, it catches the eye of those who appreciate originality and good taste. A new light in the AlbaComponents catalogue: modern styling for this totally comfortable ergonomic, upholstered mesh backrest, available in black or white plastic. With its four legs, sled-type base or gas swivel, it is ideal to meet all needs. Customisation is provided by the choice of colour scheme for the chrome-plated, black, grey and ivory frame.

Starlight: una silla excepcional firmada por un lápiz prestigioso. Refinada y armoniosa, rapta las miradas más atentas a la originalidad y al gusto. Una nueva luz en el catálogo AlbaComponents: un respaldo ergonómico, en red y tapizado, disponible en plástico blanco y negro y con un diseño moderno caracterizado por una comodidad total. En la versión de cuatro patas, patín y giratoria con pistón de gas responde a todas las exigencias. La elección cromática de la estructura cromada, negra, gris y marfil permite una amplia elección de personalización.

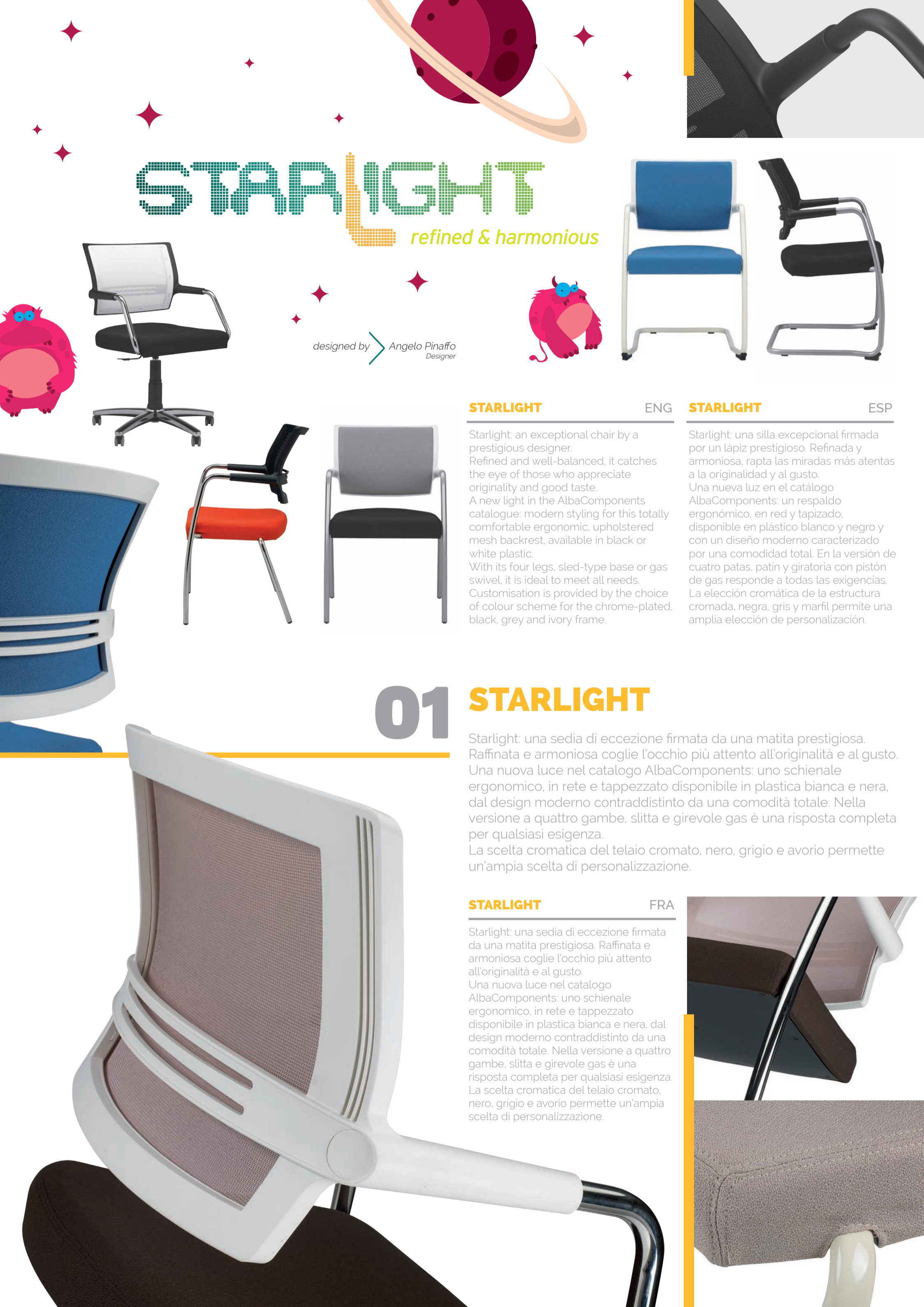
# 01 STARLIGHT

Starlight: una sedia di eccezione firmata da una matita prestigiosa. Raffinata e armoniosa coglie l'occhio più attento all'originalità e al gusto. Una nuova luce nel catalogo AlbaComponents: uno schienale ergonomico, in rete e tappezzato disponibile in plastica bianca e nera, dal design moderno contraddistinto da una comodità totale. Nella versione a quattro gambe, slitta e girevole gas è una risposta completa per qualsiasi esigenza. La scelta cromatica del telaio cromato, nero, grigio e avorio permette un'ampia scelta di personalizzazione.

## STARLIGHT

FRA

Starlight: una sedia di eccezione firmata da una matita prestigiosa. Raffinata e armoniosa coglie l'occhio più attento all'originalità e al gusto. Una nuova luce nel catalogo AlbaComponents: uno schienale ergonomico, in rete e tappezzato disponibile in plastica bianca e nera, dal design moderno contraddistinto da una comodità totale. Nella versione a quattro gambe, slitta e girevole gas è una risposta completa per qualsiasi esigenza. La scelta cromatica del telaio cromato, nero, grigio e avorio permette un'ampia scelta di personalizzazione.



all metal technology

# NEXUS

designed by  **ESEDRA**  
industrial design  
& Alessandro Crosera

## NEXUS

# 02

Una nuova soluzione tutta in metallo, solida, elegante... ad un prezzo competitivo. Un pezzo unico che permette una seduta comoda e allo stesso tempo stabile. Dal design essenziale Nexus è facile da pulire e ideale per gli ambienti pubblici. Fanno parte della linea le varianti quattro

gambe, slitta, panca. Presentata nella versione in grigio, nero, bianco e nella nuova finitura Corten, gode di una flessibilità di soluzioni cromatiche che la rendono abbinabile a diversi ambienti. La famiglia Nexus nella variante panca si completa con nuove soluzioni: una gamba a "T" dal taglio originale, una gamba a "V" dal design moderno, una coppia di braccioli dalla forma chiusa e aperta. In risposta a tutte le esigenze, la possibilità di accoppiare tra loro gambe e braccioli diversi o di utilizzarli singolarmente rende la soluzione panca totalmente personalizzabile. Chiude la nuova offerta un'innovativa seduta in poliuretano mono o bi-colore. Una famiglia componenti panca di nuova generazione, versatile e modulabile a piacimento.

### NEXUS

### ENG

A new solution entirely in metal, solid and elegant... at a competitive price. This single shell provides comfortable seating that's also stable. With its essential design Nexus is easy to clean and ideal for public places. The line includes versions with four legs or a sled-type base or as a bench. Available in grey, black or white and in the new finishing CORTEN; it is ideal for different types of ambiances. The bench version of the Nexus family is completed with new solutions: an original "T"-shaped leg, a modern style "V"-shaped leg and a pair of armrests with a closed and open shape. To meet all needs, different legs and armrests can be combined or used individually to customer requirements. Our new propositions end with an innovative, one or two colour polyurethane chair. This is a family of latest generation bench components that are versatile and customisable to requirements.

### NEXUS

### ESP

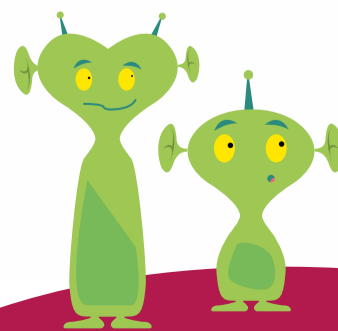
Una nueva solución completamente de metal, sólida, elegante... a un precio competitivo. Una pieza única, que es un asiento cómodo y también estable. Con su diseño esencial, Nexus es fácil de limpiar y resulta ideal para los ambientes públicos. Las variantes cuatro patas, patín, banco forman parte de la línea. En la versión en gris, negro y blanco, es flexible en las soluciones cromáticas por lo que se combina con ambientes distintos. La familia Nexus en la variante banco se completa con nuevas soluciones: una pata en "T" con un corte original, una pata en "V" con un diseño moderno, un par de brazos con la forma cerrada y abierta. La posibilidad de combinar patas y brazos distintos entre sí o de usarlos individualmente permite personalizar totalmente la solución banco en respuesta a todas las exigencias. Un asiento innovador de poliuretano en mono y bicolor completa la nueva oferta. Una familia de componentes banco de nueva generación, versátil y modulable al propio gusto.

### NEXUS

### FRA

Una nuova soluzione tutta in metallo, solida, elegante... ad un prezzo competitivo. Un pezzo unico che permette una seduta comoda e allo stesso tempo stabile. Dal design essenziale Nexus è facile da pulire e ideale per gli ambienti pubblici. Fanno parte della linea le varianti quattro gambe, slitta, panca. Presentata nella versione in grigio, nero e bianco, gode di una flessibilità di soluzioni cromatiche che la rendono abbinabile a diversi ambienti.

La famiglia Nexus nella variante panca si completa con nuove soluzioni: una gamba a "T" dal taglio originale, una gamba a "V" dal design moderno, una coppia di braccioli dalla forma chiusa e aperta. In risposta a tutte le esigenze, la possibilità di accoppiare tra loro gambe e braccioli diversi o di utilizzarli singolarmente rende la soluzione panca totalmente personalizzabile. Chiude la nuova offerta un'innovativa seduta in poliuretano mono o bi-colore. Una famiglia componenti panca di nuova generazione, versatile e modulabile a piacimento.





# 03

## COPERTINA PIASTRA

La soluzione elegante per i telai girevoli a gas. Facile da assemblare, è adatta per rivestire le piastre quadrate. Una proposta innovativa che conferisce il giusto valore al prodotto.

### PLATE COVER

ENG

An elegant solution for gas swivel frames. Easy to assemble, it is suitable for covering square plates. This innovative idea gives the product its proper value.

### TAPA PLACA

ESP

La solución elegante para las estructuras giratorias con pistón de gas. Fácil de ensamblar, es apta para revestir las placas cuadradas. Una propuesta innovadora, que regala el valor justo al producto.

### COPERTINA PIASTRA

FRA

La soluzione elegante per i telai girevoli a gas. Facile da assemblare, è adatta per rivestire le piastre quadrate. Una proposta innovativa che conferisce il giusto valore al prodotto.



feel

## FEEL

# 04

L'evoluzione della monoscocca. La nuova e particolare fotoincisione del sedile, il doppio disegno sovrapposto dello schienale forato regalano un carattere forte e deciso ad una sedia che fa della comodità il suo punto di forza. Otto nuovi colori di tendenza e il pannellino sedile per tappezzeria opzionale permettono combinazioni diverse ed attraenti, perché Feel vuole essere nuova. Disponibile in un ampio numero di versioni che comprendono anche quelle dedicate all'outdoor.

### FEEL

ENG

The evolution of the monoshell. With a new and distinctive photoengraved seat and a superimposed, double design of the perforated back, FEEL combines strong character with a highly comfortable chair.

Eight new trendy colours and an optional seat panel for upholstery allow for a gamma of refreshing and attractive combinations.

Available in a large number of versions including those dedicated for outdoor use.

### FEEL

ESP

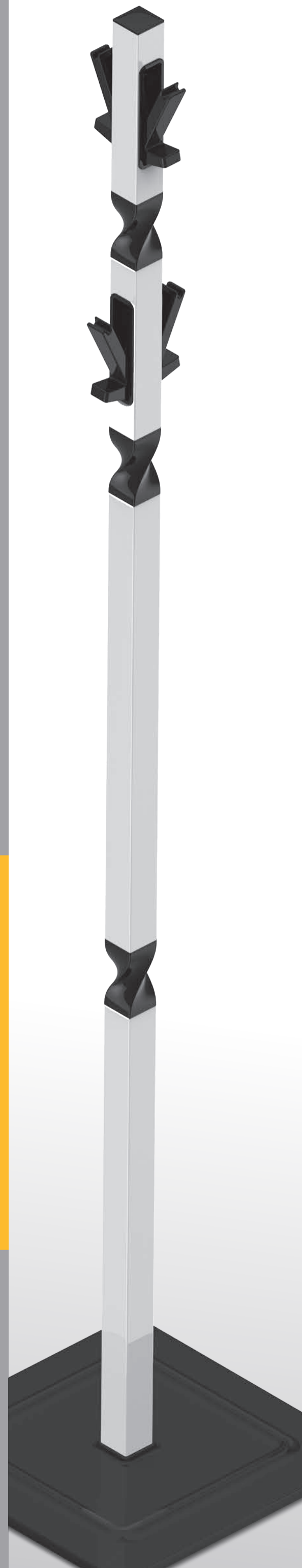
La evolución de la carcasa. El nuevo y especial grabado del asiento y diseño de doble respaldo perforado, dan un carácter fuerte y decidido a una silla que hace de la comodidad su punto fuerte.

Ocho nuevos colores que son tendencia y un pequeño panel opcional para tapizar el asiento, permite diferentes y atractivas combinaciones, porque Feel es la novedad. Disponible en un amplio número de versiones, incluyendo exterior.

### FEEL

FRA

L'évolution de la chaise coque. La nouvelle et spéciale photogravure de l'assise, le double dessin superposé du dossier perforé donne un caractère fort et distingué à une chaise qui fait du confort son point de force. Huit nouvelles couleurs de tendance et le panneau assise pour option tapisserie permettent des combinaisons différentes et attractives, car Feel propose du nouveau. Disponible avec une grande gamme de versions qui comprennent celles dédiées à l'extérieur.



# SPACE

# 05

Design minimal ma dalla funzionalità totale. I suoi agganci a scomparsa abbinati alle possibili finiture della colonna in metallo a sezione quadrata, saranno la tendenza del futuro. Space vanta inoltre una perfetta stabilità grazie alla base in metallo ed il suo imballo super compatto per la spedizione lo renderanno appetibile a tutti. COMING SOON!

## SPACE ENG

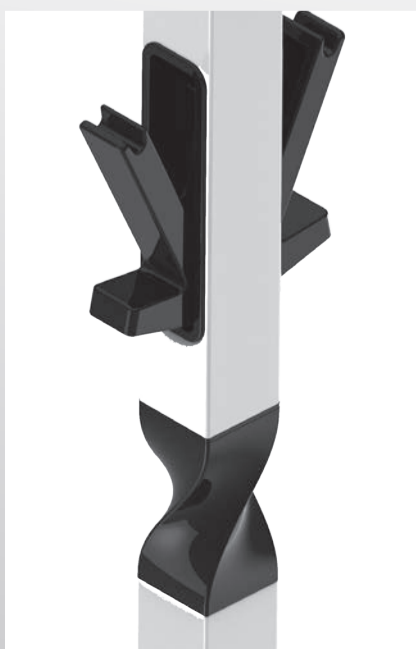
Total functionality with minimal design. The concealed attachments combined with the finish options for the square section metal tall unit will be the future trend. The metal base ensures perfect stability for Space, and its super compact packing for despatch will endear it to everyone. COMING SOON!

## SPACE ESP

Diseño minimalista, pero con una funcionalidad total. Sus enganches minimalistas, asociados a los posibles acabados de la columna de metal con sección cuadrada, marcarán tendencia en el futuro. Asimismo, Space presenta una estabilidad perfecta con su base de metal y su embalaje super compacto para el envío por lo que resulta apetecible para todos. ¡Próximamente disponible!

## SPACE FRA

Una nuova soluzione tutta in metallo, solida, elegante... ad un prezzo competitivo. Un pezzo unico che permette una seduta comoda e allo stesso tempo stabile. Dal design essenziale Nexus è facile da pulire e ideale per gli ambienti pubblici. Fanno parte della linea le varianti quattro gambe, slitta, panca. Presentata nella versione in grigio, nero e bianco, gode di una flessibilità di soluzioni cromatiche che la rendono abbinabile a diversi ambienti.



We realize your innovation

albo custom

ITALIAN CREATIVE ENGINEERING



**taglio**  
cutting  
decoupe  
shneidverfahren



**piegatura**  
bending  
pliage  
biegeverfahren



**piegatura a filo**  
wire bending  
pliage fil  
drahtbiegeverfahren



**stampaggio**  
pressing  
moulage  
formverfahren



**deformazione tubo**  
tube deformation  
déformation tube  
rohrverformung



**saldatura**  
welding  
soudage  
schweissverfahren



## PERÙ

ENG

Perù is a chair featuring minimal design, but unmistakably robust. Light weight and easy to handle, it adapts easily to any setting. A competitively priced full kit makes this item desirable.

## PERÙ

ESP

Perù es una silla con un diseño minimalista, pero con una robustez incuestionable. Muy ligera y cómoda de mover, se adapta fácilmente a todos los marcos. Es apetecible por el precio muy competitivo del kit completo.

## PERÙ

FRA

Perù è una sedia dal design minimal, ma dalla robustezza indiscussa. Molto leggera e facile da movimentare, si adatta facilmente ad ogni contesto. Il kit completo dal prezzo molto competitivo, la rende facilmente appetibile.

# 06 PERÙ

Perù è una sedia dal design minimal, ma dalla robustezza indiscussa. Molto leggera e facile da movimentare, si adatta facilmente ad ogni contesto. Il kit completo dal prezzo molto competitivo, la rende facilmente appetibile.



## TEDDY

# 07

In risposta alle esigenze del mondo scolastico, AlbaComponents amplia la sua offerta aggiungendo Teddy. Una seduta completa che soddisfa le severe normative della scuola in fatto di dimensioni e robustezza. Di grande interesse l'opzione telaio a "slitta rovesciata" che permette di impilare facilmente la sedia sul tavolo, così da permettere una facile pulizia degli ambienti. Viene offerta con varie finiture e dimensioni, sia nei telai come nelle plastiche.

## TEDDY

ENG

To meet the needs of the world of education, AlbaComponents has extended its range with Teddy, a chair that complies with strict school standards in terms of dimensions and strength. There is also an interesting option: a "reversed sled-type frame" that makes the chair easy to stack on a table in order to facilitate thorough floor cleaning. It comes in several finishes and dimensions for both metal frames and plastics.

## TEDDY

ESP

AlbaComponents aumenta su oferta con Teddy para responder a las exigencias del mundo académico. Un asiento completo, que cumple las normativas severas académicas en cuanto a dimensiones y robustez. La opción de la estructura con "patín volcado" es de gran interés al permitir apilar fácilmente la silla en la mesa para limpiar cómodamente los ambientes. Se propone en varios acabados y múltiples posibilidades de personalización, con pedidos mínimos que acordar.

## TEDDY

FRA

In risposta alle esigenze del mondo scolastico, AlbaComponents amplia la sua offerta aggiungendo Teddy. Una seduta completa che soddisfa le severe normative della scuola in fatto di dimensioni e robustezza. Di grande interesse l'opzione telaio a "slitta rovesciata" che permette di impilare facilmente la sedia sul tavolo, così da permettere una facile pulizia degli ambienti. Viene offerta con varie finiture e molteplici possibilità di personalizzazione, con quantitativi minimi da concordare.



- Classe 3
- Classe 4
- Classe 5
- Classe 6





80

## MANILA

Una nuova concezione di monoscocca con braccioli integrati, dalla spiccata personalità e dal design innovativo: una risposta esauriente anche per i palati più raffinati. Disponibile nella versione 4 gambe, slitta in tubo e telaio slitta in tondino, nei colori cromato, nero opaco e avorio.



MANILA

ENG

Here is a new concept of a single shell with integrated armrests, a chair with great personality featuring innovative design: it will satisfy even the most demanding customers. Available with four legs, metal pipe sled-type base or metal rod sled-type frame with a chrome-plated, matt black or ivory finish.

manila

MANILA

ESP

Una nueva concepción de la monocarcasa con brazos integrados, con una personalidad marcada y un diseño innovador: una respuesta exhaustiva también para los paladares más finos. Disponible en la versión 4 patas, patín en tubo y estructura patín de varilla, en los colores cromados, negro mate y marfil.

MANILA

FRA

Una nuova concezione di monoscocca con braccioli integrati, dalla spiccata personalità e dal design innovativo: una risposta esauriente anche per i palati più raffinati. Disponibile nella versione 4 gambe, slitta in tubo e telaio slitta in tondino, nei colori cromato, nero opaco e avorio.



## 09 PLUTO

Pluto è una monoscocca dal design moderno ed elegante. Grazie alle diverse combinazioni di telaio abbinate a sei colorazioni fresche e vivaci della scocca, è una buona soluzione per il contract e il living.

PLUTO

ENG

Pluto is a modern, smartly styled single shell. Thanks to a choice of frame combinations and six fresh, bright colours for the shell, this is a good solution for contract projects and living rooms.



PLUTO

ESP

Pluto es una monocarcasa con un diseño moderno y elegante. Por las distintas combinaciones de la estructura asociadas a los seis colores frescos y alegres de la carcasa, es una buena solución para el contract y el living.

PLUTO

FRA

Pluto è una monoscocca dal design moderno ed elegante. Grazie alle diverse combinazioni di telaio abbinate a sei colorazioni fresche e vivaci della scocca, è una buona soluzione per il contract e il living.



PLUTO 



## Metalmeccanica Alba Il designer protagonista del componente d'arredo

— **Metalmeccanica Alba**, la panca progettata per azienda di San Zenone degli Ezzelini (Treviso) leader mondiale nei componenti per l'arredamento, ha aperto il 2017 con curiose novità per il marchio Albacomponents. Un'offerta che soddisferà l'attesa con un prodotto per... l'attesa. Gioco di parole per un bisogno che viene colmato: si tratta di una panca che sarà presentata alla prossima Fiera Interzum Colonia. Il 2016 ha permesso all'azienda di maturare la consapevolezza che ogni componente deve essere progettato per essere il centro di un prodotto finito, curato nei dettagli. Per questo tutti i nuovi progetti sono stati affidati a designer d'arredo, capaci di dare personalità alle forme, studiando le linee utili ad esaltare la seduta. «Il principio fondamentale a cui si è voluti arrivare – spiega Franco Ceccato, Presidente del Cda – è quello di dare valore a ciò che si fa, per essere perfezionisti in tutto, anche nel componente». Ecco che

la panca progettata per aeroporti e sale d'attesa permette di trascorrere momenti di confort, dove la mente può fermarsi in un ambiente di design e far vivere un'emozione di puro benessere. L'obiettivo è dare all'azienda di arredamento, il vero cliente di Albacomponents, una marcia in più per valorizzare gli spazi che andrà a comporre. Un Made in Italy dove l'ingegno tecnico si sposa con una capacità produttiva organizzata e tecnologicamente avanzata. Una gamma di prodotti disponibile in tutto il mondo grazie al consolidato rapporto con il gruppo Twins, che soddisfa le richieste provenienti da Europa, India, Cina, Australia, Sud America e non solo. Tutto questo promette un ottimo 2017 nel quale Alba ha già previsto di aumentare il fatturato di due cifre percentuali, intensificando la presenza in territori come Russia e Nord Africa. Info: [www.metalmeccanicaalba.it](http://www.metalmeccanicaalba.it)



IL SOLE 24 ORE  
10th MARCH 2017

# ALBA PRESS!



## Sitting on the world

The keys to success? Tenacity, flexibility and an open mind

At least once in a lifetime, who knows whereabouts in the world, somebody will surely have happened to sit on one (and not only). We are talking about Metalmeccanica Alba, a business centred in San Zenone degli Ezzelini, a worldwide leader in the furnishing accessory sector, for over 30 years supplying waiting rooms in airports, public offices, gyms, schools, stadiums, doctor's surgeries and many other places with its furnishing accessories, tables and chairs, seats of all kinds, stools, tables, coat racks and much more. A vast range of products to satisfy all tastes, currently divided into three principal brands. Albacomponents, the pride of the company, specialized in design and production of components for tables and chairs, mainly for furnishing companies. Albacustom, the latest evolution of the Alba brand, born with a very clear concept: create a solid partnership with the customer where the idea of metal furnishing can take shape and come to life in a tangible product, industrialized and with style. The Albacustom brand produces exclusive, bespoke products for its customers, putting its



Franco Ceccato



140

November 2016 PLATINUM

# albacomponents

ITALIAN CHAIR SOLUTION

Via Boschier, 54/A Località Ca' Rainati  
31020 San Zenone degli Ezzelini (TV) - ITALY

t +39 0423 969700 r.a.  
f +39 0423 964014

[www.metalmeccanicaalba.com](http://www.metalmeccanicaalba.com)  
[info@metalmeccanicaalba.it](mailto:info@metalmeccanicaalba.it)

METALMECCANICA ALBA srl

PLATINUM  
N. 26 - NOVEMBER - 2016